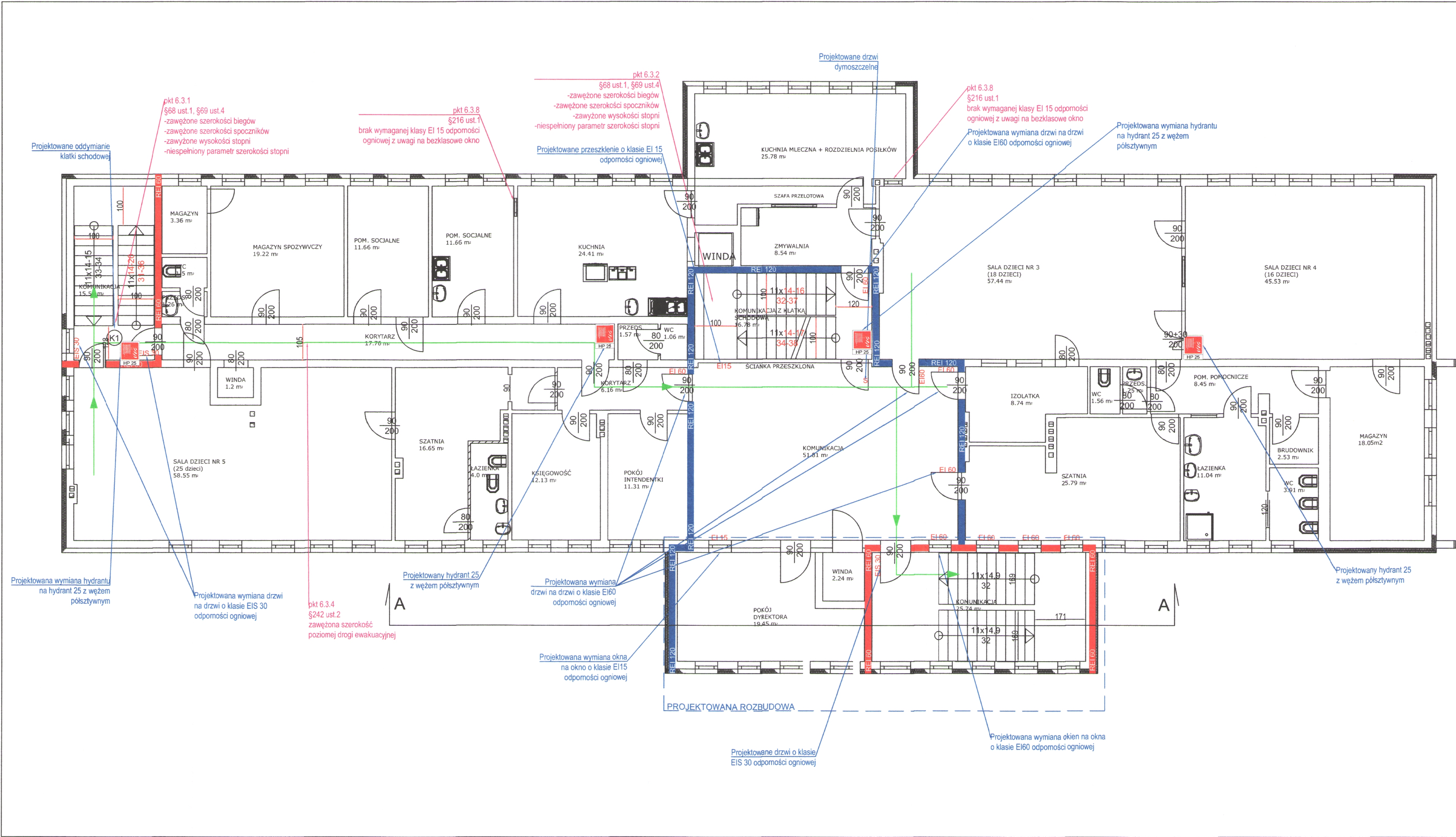


| LEGENDA | |
|---------|--|
| SYMBOL | ZNACZENIE |
| | Odniesienie do punktu 6.3.xx części opisowej, ekspertyzy |
| | Opisy/elementy projektowane |
| | Kierunek ewakuacji |
| | Zawężona szerokość poziomej drogi ewakuacyjnej |
| | Zawężona szerokość / wysokość drzwi ewakuacyjnych |
| | Ściana o klasie REI 60 odporności ogniowej |
| | Ściana o klasie REI 120 odporności ogniowej |
| | Ściana o klasie EI 60 odporności ogniowej |
| | Hydrant wewnętrzny o średnicy 25 mm |
| | Przeciwpożarowy wyłącznik prądu |

REKOMENDA WOJEWÓDZKA
Państwowej Straży Pożarnej
w Poznaniu
Wydział Kontrolno-Rozpoznawczy

| | | |
|---|---|---|
| Zakład usługowy "EKO-POŻ" s.c. ul. Jesionowa 14, 62-571 Stare Miasto | | |
| NAZWA OBIEKTU | Żłobek w Kole ul. Powstańców Wielkopolskich 6, 62-600 Koło | |
| TEMAT: | Ekspertyza Techniczna na podstawie: -§2 ust. 3a rozporządzenia Ministra Infrastruktury z dnia 12 kwietnia 2002 r. w sprawie warunków technicznych, jakim powinny odpowiadać budynki i ich usytuowanie (t.j. Dz. U. 2019, poz. 1065 z późn. zm.) -§1 ust.2 w związku z §19 rozporządzenia Ministra Spraw Wewnętrznych i Administracji z dnia 7 czerwca 2010 r. w sprawie ochrony przeciwpożarowej budynków, innych obiektów budowlanych i terenów (Dz.U. 2010 nr 109 poz. 719 z późn. zm.) | |
| OPRACOWALI: | Doc. dr inż. Roman Żywica upr. w specj. konstrukcyjno-inżynierskiej i architektonicznej § 6 ust. 1 pkt. 1 i § 6 ust. 1 pkt. 2 Nr ewidenc. upraw. 104/70 i 497/66 Rzecznik budowlany 62-510 Konin, ul. Dożynkowa 20 | Rzeczoznawca do spraw zabezpieczeń przeciwpożarowych inż. Feliks Gzelka Nr upr. 131/93 |
| TEMAT: | RZUT PARTERU | |
| SKALA: | DATA: | NR RYSUNKU: |
| 1:100 | MARZEC 2021 | RYS - 2 |

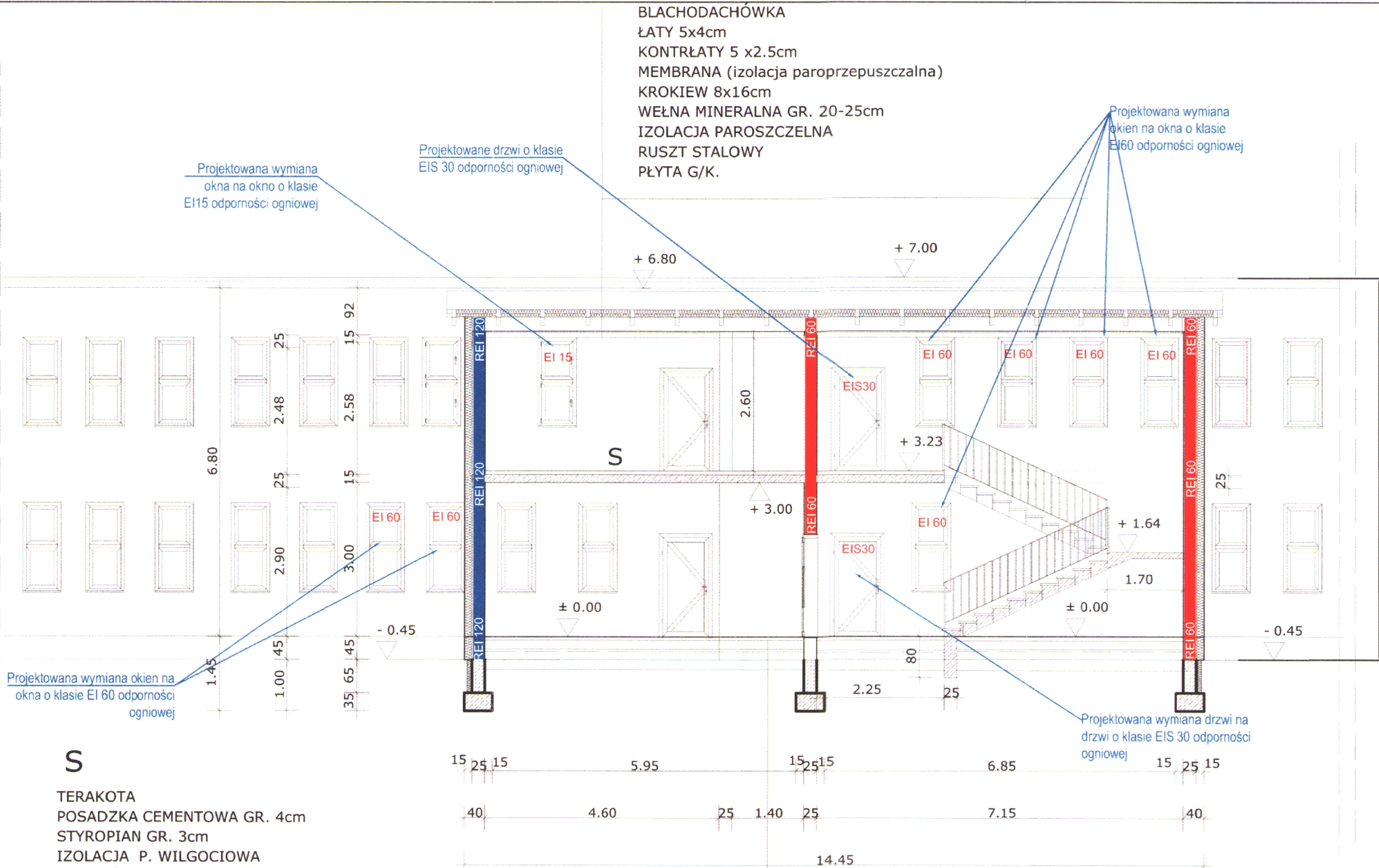


| LEGENDA | |
|---------|---|
| SYMBOL | ZNACZENIE |
| | Odniesienie do punktu 6.3.xx części opisowej ekspertyzy |
| | Opisy/elementy projektowane |
| | Kierunek ewakuacji |
| | Zawężona szerokość poziomej drogi ewakuacyjnej |
| | Zawężona szerokość / wysokość drzwi ewakuacyjnych |
| | Ściana o klasie EI 60 odporności ogniowej |
| | Ściana o klasie EI 120 odporności ogniowej |
| | Ściana o klasie EI 60 odporności ogniowej |
| | Hydrant wewnętrzny o średnicy 25 mm |
| | Przeciwpowarowy wyłącznik prądu |

KOMENDA WOJEWÓDZKA
Państwowej Straży Pożarnej
w Poznaniu
Wydział Kontrolno-Rozpoznawczy

| | | |
|---|---|---|
| Zakład usługowy "EKO-POŻ" s.c. ul. Jesionowa 14, 62-571 Stare Miasto | | |
| NAZWA OBIEKTU | Żłobek w Kole ul. Powstańców Wielkopolskich 6, 62-600 Koło | |
| TEMAT: | Ekspertyza Techniczna na podstawie: -§2 ust. 3a rozporządzenia Ministra Infrastruktury z dnia 12 kwietnia 2002 r. w sprawie warunków technicznych, jakim powinny odpowiadać budynki i ich usytuowanie (t.j. Dz. U. 2019, poz. 1065 z późn. zm.) -§1 ust.2 w związku z §19 rozporządzenia Ministra Spraw Wewnętrznych i Administracji z dnia 7 czerwca 2010 r w sprawie ochrony przeciwpożarowej budynków, innych obiektów budowlanych i terenów (Dz.U. 2010 nr 109 poz. 719 z późn.zm.) | |
| OPRACOWALI: | Doc. dr inż. Roman Zyrar upr. w spec. konstrukcyjno-inżynierskiej i architektonicznej § 6 ust. 1 pkt. 1 i § 6 ust. 1 pkt. 2 Nr ewidenc. upraw. 104770 i 143760 Rzecznik Budowlany 62-510 Konin, ul. Dąbrowska 20 | Rzecznik do spraw zabezpieczeń przeciwpożarowych inż. Feliks Grzelka Nr upr. 131/93 |
| TEMAT: | RZUT I PIĘTRA | |
| SKALA: | 1:100 | NR RYSUNKU: RYS - 3 |

| LEGENDA | |
|---------|---|
| SYMBOL | ZNACZENIE |
| opis | Opisy/elementy projektowane |
| REI 60 | Ściana o klasie REI 60 odporności ogniowej |
| REI 120 | Ściana o klasie REI 120 odporności ogniowej |



KOMENDA WOJEWODZKA
Państwowej Straży Pożarnej
w Poznaniu
Wydział Kontrolno-Rozpoznawczy



Zakład usługowy "EKO-POŻ" s.c.
ul. Jesionowa 14, 62-571 Stare Miasto

| | | |
|------------------|---|--|
| NAZWA OBIEKTU | Żłobek w Kole ul. Powstańców Wielkopolskich 6, 62-600 Koło | |
| TEMAT: | Ekspertyza Techniczna na podstawie: -§2 ust. 3a rozporządzenia Ministra Infrastruktury z dnia 12 kwietnia 2002 r. w sprawie warunków technicznych, jakim powinny odpowiadać budynki i ich usytuowanie (t.j. Dz. U. 2019, poz. 1065 z późn. zm.) -§1 ust.2 w związku z §19 rozporządzenia Ministra Spraw Wewnętrznych i Administracji z dnia 7 czerwca 2010 r w sprawie ochrony przeciwpożarowej budynków, innych obiektów budowlanych i terenów (Dz.U. 2010 nr 109 poz. 719 z późn.zm.) | |
| OPRACOWALI: | <p><i>Prof. dr inż. Roman Żywica</i> upr. w spec. konstrukcyjno-inżynierskiej architektonicznej § 6 ust. 1 pkt. 1 i § 6 ust. 1 pkt. 2 Nr ewidenc. upraw. 104/70 i 497/66 Rzecznik budowlany 62-510 Konin, ul. Dożynkowa 20</p> | <p><i>inż. Feliks Grzelka</i> Nr upr. 131/93 Rzecznik ds. spraw zabezpieczeń przeciwpożarowych</p> |
| TEMAT: | PRZEKRÓJ A-A | |
| SKALA: 1:100 | DATA: MARZEC 2021 | NR RYSUNKU: RYS - 4 |