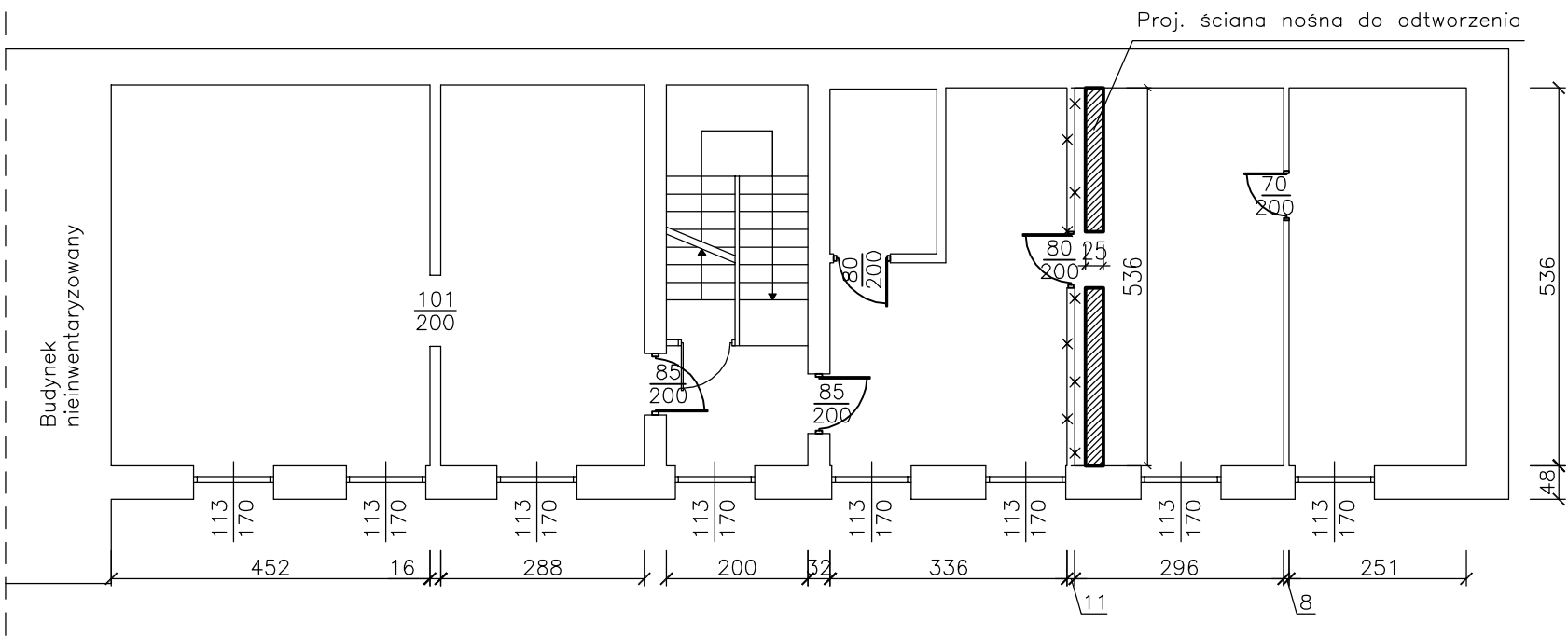
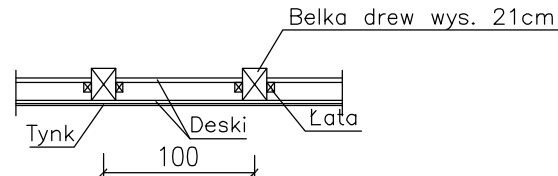


PIĘTRO

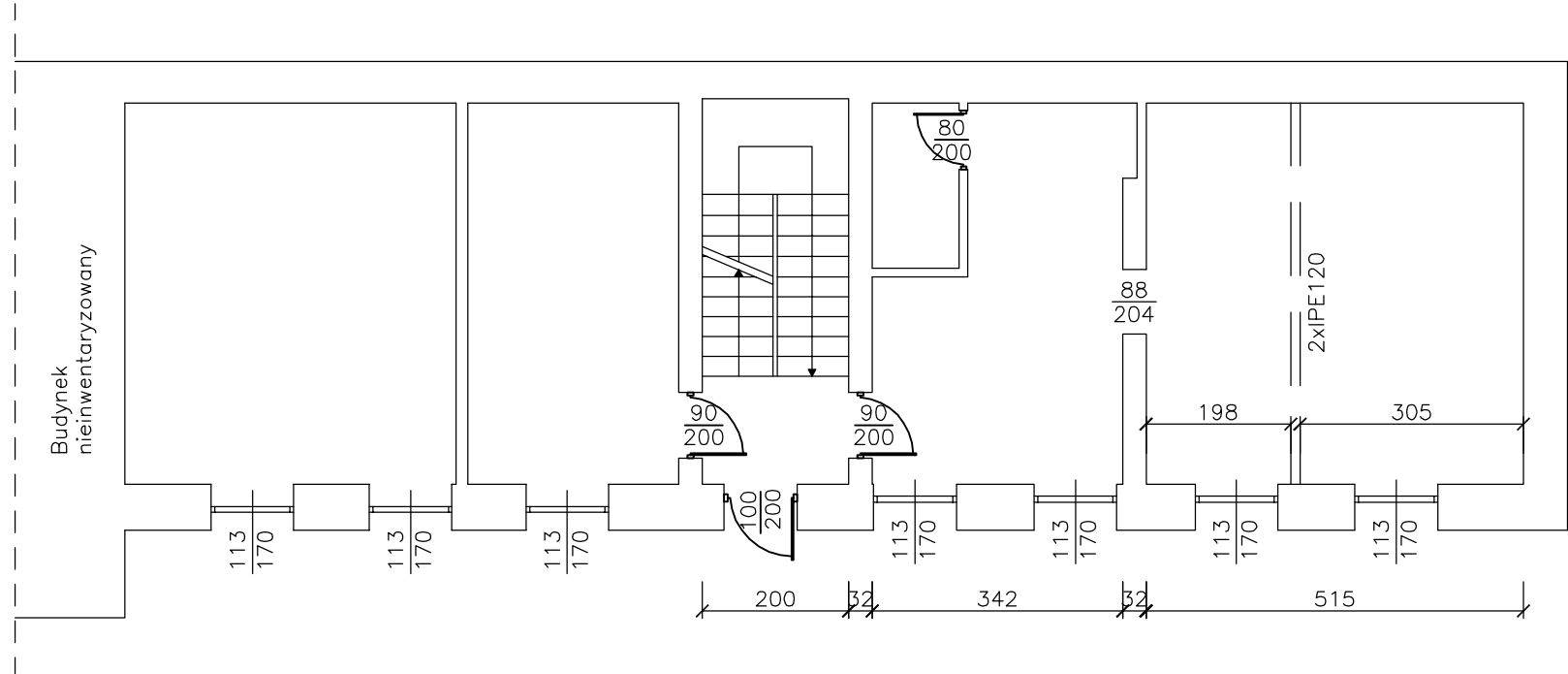


- OZNACZENIA
- ELEMENTY PRZEZNACZONE DO ROZBIÓRKI
  - ELEMENTY ISTNIEJĄCE
  - ELEMENTY PROJEKTOWANE

Fragment stropu nad piętem  
skala 1:50



PARTER



Uwaga:  
Wymiary podano w cm.

”BUD–SERWIS” Konin, ul. Młodzieżowa 37		
TEMAT:	Projekt wymiany stropu	
OBIEKT:	Budynek wielorodzinny	
ADRES:	62–600 Koło, ul. Henryka Sienkiewicza 25	
TREŚĆ RYS.	Inwentaryzacja parteru i piętra	
INWESTOR:	Gmina Miejska Koło	Branża: Konstr.
RYSOWAŁ:	mgr inż. Mirosław Sztuba upr. nr GP 7342/91/94 w specj. konstr.–budowlanej	
Skala: 1:100	Data: sierpień 2020r	Rysunek nr 1